



Programm zur Erziehungs- und Bildungspartnerschaft der Berufsschule Bad Aibling

Liebe Schülerinnen und Schüler, liebe Eltern, sehr geehrte Ausbilder,

unser gemeinsames Ziel ist der erfolgreiche Abschluss der Ausbildung und die Stärkung der eigenverantwortlichen und selbstständigen Persönlichkeit, verbunden mit einem guten Übergang in das Arbeitsleben, der Schülerinnen und Schüler. Deshalb sind wir als Lehrer auf Ihre Unterstützung angewiesen.

Im Rahmen unseres Schulentwicklungsprogrammes haben wir Ziele und Maßnahmen entwickelt, die die Zusammenarbeit zwischen allen am Schulleben Beteiligten stärken, unterstützen und fördern sollen.

Die Ziele und Maßnahmen haben wir auf den nächsten Seiten in einem Programm zur Bildungs- und Erziehungspartnerschaft (BEP) zusammengestellt. Uns ist es wichtig, dass auch Sie über die Inhalte informiert sind und wir gemeinsam zum Wohle aller daran und damit arbeiten.

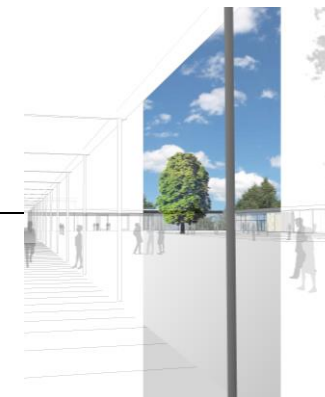


Zustellanschrift:
Ellmosener Straße 25
83043 Bad Aibling

Postfachanschrift:
Postfach 1450
83038 Bad Aibling

Bürozeiten:
Mo - Do. 07.45 – 12.00 Uhr
Mo - Do. 13.00 – 16.00 Uhr
Fr. 07.45 – 13.00 Uhr

Kontakt:
Tel. 08061/3887-0
Fax 08061/3887-100
Mail: sekretariat@bs-aib.de



Einordnung unserer Maßnahmen zur Schulentwicklung in die vier Leitlinien der BEP

Leitlinie	Ziel	Maßnahme (verantwortlich)	Indikatoren / Evaluation
Gemeinschaft	Betrieben, Eltern und Schülern sind Rituale und Regeln, wie Stundenplan, Pausengestaltung, Nutzung der Mensa, Hausordnung u.a.m. bekannt.	Alle Schüler und Eltern erhalten an ihrem ersten Schultag vom Klassenleiter ein Informationsheft der Berufsschule. (SL, Fachbetreuer)	Dadurch müssten sich Nachfragen im Büro reduzieren.
Kommunikation	Wir bieten Eltern und Betrieben flexible Möglichkeiten zur gezielten Kommunikation mit der Schule / den Lehrkräften an.	Für die Betriebe, Innungen, Kammern und Eltern halten wir Sprechzeiten, Emailadressen und Telefonnummern der Lehrkräfte, der Schulleitung und des Sekretariates auf der Homepage stets aktuell. (Webmaster, Büro)	Sprechzeiten, Klassenleitungen und Funktionen sind im Schaukasten und auf der Homepage veröffentlicht. Erreichbarkeit zu Sprechzeiten ist gesichert. Abfrage über interne Evaluation.
	Wir pflegen die Kommunikation mit Ausbildungsbetrieben, Innungen	Einmal jährlich findet ein Eltern – und Ausbildersprechttag statt, an	Teilnehmerzahl

Zustellanschrift:
Ellmosener Straße 25
83043 Bad Aibling

Postfachanschrift:
Postfach 1450
83038 Bad Aibling

Bürozeiten:
Mo - Do. 07.45 – 12.00 Uhr
Mo - Do. 13.00 – 16.00 Uhr
Fr. 07.45 – 13.00 Uhr

Kontakt:
Tel. 08061/3887-0
Fax 08061/3887-100
Mail: sekretariat@bs-aib.de

	und Kammern sowie mit Eltern und Schülern.	dem Eltern und Ausbilder zusätzlich zu den Sprechzeiten mit den Lehrern persönlich ins Gespräch treten können. (SL, alle Kollegen)	Interne Evaluation
		Einmal jährlich finden in den verschiedenen Berufsfeldern Berufs- und Informationstage statt, die durch Kammern und Innungen in Zusammenarbeit mit der Berufsschule durchgeführt werden. (Fachbetreuer)	Feedback der Innungen, Anmeldezahlen in den Berufsfeldern.
Kooperation	Wir stehen unseren Schülern bei schulischen und privaten Problemen im Rahmen unserer Möglichkeiten zur Seite.	In enger Zusammenarbeit mit der Schulsozialarbeit und unseren Kooperationspartnern bieten wir Förderunterricht und Arbeitsbegleitende Hilfe an. Darüber hinaus sind Vertrauenslehrer und Schulsozialarbeit für private und soziale Probleme aller Art kompetente erste Anlaufstelle. (Vertrauenslehrer, alle Kollegen, Schulsozialarbeit)	Schülerzahlen, die das Angebot nutzen. Interne Evaluation.
		Präventiv finden regelmäßig Informationsveranstaltungen zu Themen wie Suchtprävention oder Schuldnerberatung statt. (Schulsozialarbeit, Fachabteilung D/Sk)	Veranstaltungskalender, interne Evaluation

	Eltern und Betriebe sind über den Leistungsstand der Schülerinnen und Schüler informiert.	Die Schülerinnen und Schüler führen in Eigenverantwortung ein Notenblatt und legen dies zweimal im Schuljahr mit Unterschrift des Ausbilders vor. (alle Klassenleiter)	Eltern- / Betriebsfeedback, interne und externe Evaluation
Mitsprache	Die Mitsprache aller am Schulleben beteiligten Personen ist ermöglicht.	Die Wahl des Eltern- und Berufsschulbeirates erfolgt einmal im Schuljahr. Der Termin wird mit Einladung zum Sprechtag bekannt gegeben. (SL)	Aushang der Elternvertreter in unserem Schaukasten. Interne Evaluation.
		Mindestens einmal jährlich werden Vertreter der Innungen und Kammern zum Austausch aktueller Themen eingeladen. Die genauen Modalitäten sind abteilungsspezifisch geregelt. (Fachbetreuer)	Interne Evaluation, Betriebsfeedback.