



## 1. 3 Jahre Berufsvorbereitung

für Schüler:innen mit dem  
Förderschwerpunkt geistige Entwicklung  
gemeinsam mit höchstens 16 regulären  
Schüler:innen der Berufsvorbereitung

## 2. Praxistage

in kooperierenden Betrieben, unterstützt  
von der Agentur für Arbeit und dem  
Integrationsfachdienst (IFD).

## 3. Intensive Betreuung des Lernfortschritts

durch mindestens zwei Lehrkräfte in jedem  
Unterricht oder Lernen in Kleingruppen

# Voraussetzungen

1.

## Alter

unter 21 Jahre alt

2.

## Schullaufbahn

insgesamt 9 Jahre allgemeinbildende Schule &  
Berufsschulpflicht noch nicht erfüllt

3.

## Förderschwerpunkt

im Bereich "geistige Entwicklung" (gE)

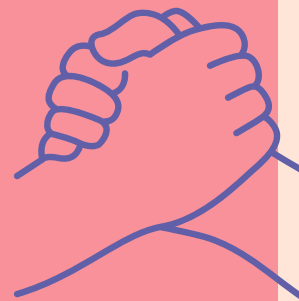
# Aufbau

Jahrgangsstufe 10: **Eingangsstufe**  
(Vollzeitbeschulung)

Jahrgangsstufe 11: **Kernstufe** (2,5 Praxistage)

Jahrgangsstufe 12: **Praxisstufe** (4 Praxistage)

Die Berufsvorbereitung und -orientierung ist  
grundsätzlich **auf alle Fachbereiche und Berufe**  
ausgerichtet.



Wann geht es  
los?

**September**  
**2023**

Weitere Infos:  
[www.bs-aib.de](http://www.bs-aib.de)



## Anmeldung

Saatliche Berufsschule Bad Aibling  
Ellmosener Straße 25  
83043 Bad Aibling

Tel. 08061/3887-0  
Fax 08061/3887-100  
Mail: [sekretariat@bs-aib.de](mailto:sekretariat@bs-aib.de)



**BVJ s-i**  
Schulisches  
Berufsvorbereitungsjahr  
inklusiv

